

# Bedienungs-, Montage- und Wartungsanleitung des Probenehmerventil BR 27f

## Montage des Probenehmerventils

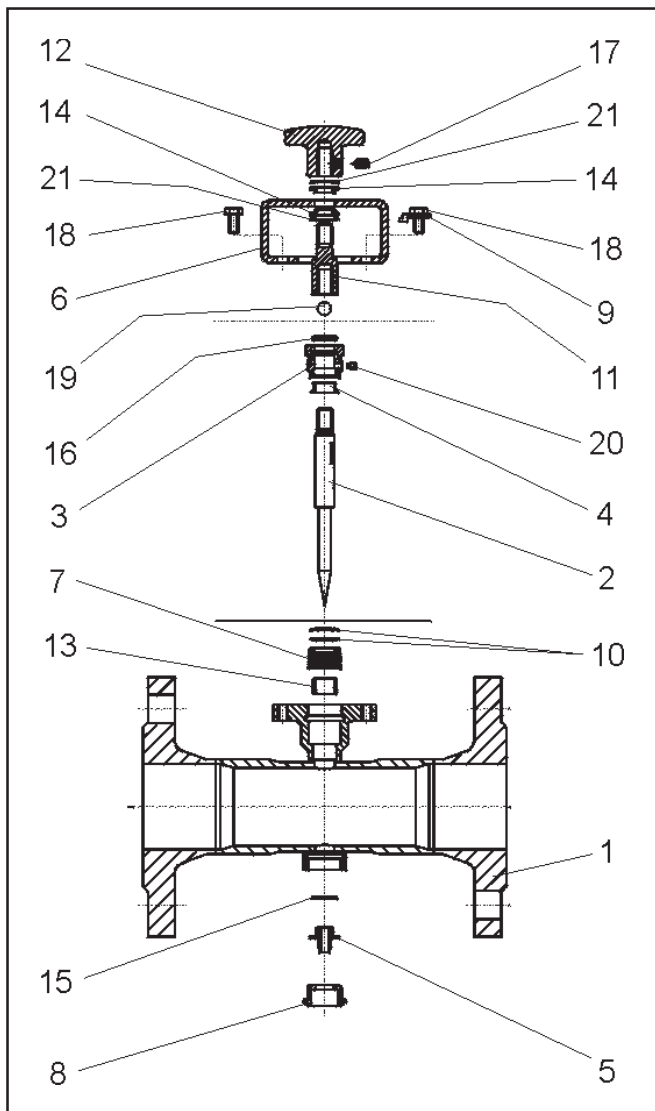


Bild 1 - Explosionszeichnung

## Vorbereitung der Montage

Zur Montage des Probenehmers müssen alle Teile vorbereitet werden, d. h. die Teile werden sorgfältig gereinigt und auf eine weiche Unterlage ( Gummimatte ect.) gelegt. Zu berücksichtigen ist, daß Kunststoffteile fast immer weich sind und speziell die Dichtungsflächen nicht beschädigt werden dürfen.

Außerdem werden zur Montage folgende Werkzeuge und Hilfsmittel benötigt:



Werkzeug und Hilfsmittel	DN 25	DN 50	DN 80
Schraubendreher	Grösse 4,5		
Maulschlüssel	SW 10		
Maulschlüssel	SW 24		
Innensechskantschlüssel	SW 2		
Gleitmo Fett 805 oder gleichwertig			
Bohrer 4,2 mm			
Gewindebohrer M5			

Tabelle 1

## Vormontage der Stopfbuchse

Die Lagerbuchse ( 4 ) und der O-Ring ( 16 ) werden in die Stopfbuchse ( 3 ) eingelegt.  
Die Spindel des Kegels ( 2 ) wird in die vormontierte Stopfbuchse eingeführt und mit dem Gewindestift ( 20 ) positioniert. Dabei wird der Gewindestift mit dem Innensechskantschlüssel SW 2 handfest angezogen und anschließend 1/8 Drehung gelöst. Der Kegel muß nun leicht gleitend bewegt werden können.


## Vormontage der Laterne

In die Laterne ( 6 ) werden die Lagerbuchsen ( 14 ) von innen und außen eingelegt.  
Auf die Gewindeführung ( 11 ) wird die Tellerfeder ( 21 ) gelegt. (Lage der Tellerfeder:  ). Anschließend wird die Gewindeführung durch die Lagerbuchsen geführt. Dann wird auf die eingeführte Gewindeführung eine weitere Tellerfeder ( 21 ) gelegt. (Lage der Tellerfeder:  )

Der Sterngriff ( 12 ) wird fest auf die Gewindeführung ( 11 ) geschraubt. Anschließend wird eine zentrische Bohrung von 4,2mm durch den Schaft des Sterngriffes 10mm tief bis in die Gewindeführung angebracht. Dann wird in die Bohrung ein Gewinde M5 geschnitten.  
Die Komponente Sterngriff und Gewindeführung wird durch den Gewindestift ( 17 ) mittels einem Schraubendreher Größe 4,5 fest verschraubt.

# Probenehmerventil BR27f

## Montage des Ventilgehäuses

Das Ventilgehäuse ( 1 ) wird mit dem Dom nach oben zeigend in den Schraubstock eingespannt.  
Die Lagerbuchse ( 13 ) wird von oben in den Dom bis zur entsprechenden Position des Ventilgehäuses eingelegt.  
Der V-Grundring der Dachmanschettenpackung ( 7 ) wird in das Gehäuse eingedrückt. Anschließend werden die V-Manschetten Ring für Ring und zuletzt der Edelstahl - Druckring eingebracht.  
Jetzt kann der Tellerfedersatz ( 10 ) auf den Packungs - Druckring gelegt werden. (Lage der Tellerfedern:  )  
Die vormontierte Stopfbuchse wird am Gewinde eingefettet und in das Ventilgehäuse eingesetzt. Anschließend wird sie mit dem Maulschlüssel SW 24 mit 5 Nm angezogen.  
Das Gewindeende des Kegels ( 2 ) wird eingefettet und die Kugel ( 19 ) auf das Spindelende gelegt.  
Die Gewindeführung ( 11 ) der vormontierten Laterne wird handfest auf den Kegel geschraubt.

## Achtung: Linksgewinde!

Die Laterne und das Ventilgehäuse werden mit zwei Sechskantschrauben ( 18 ) und einem Blech zur Verdreh- sicherung ( 9 ) zusammengefügt.

## Sitzmontage

Das Ventilgehäuse wird nun, um 180° gedreht, so im Schraubstock eingespannt, daß die Öffnung zur Sitz- montage gut erreichbar ist.  
Zunächst wird der PTFE-Ring ( 15 ) und anschließend der Sitz ( 5 ) in das Ventilgehäuse eingelegt.  
Die Gewindebuchse ( 8 ) wird am Gewinde eingefettet, von Hand leicht angezogen und anschließend 1/8 Drehung gelöst.

Der Kegel wird nun durch den Sterngriff in „ZU“ - Stellung gedreht. Dabei wird der Sitz zentriert. Anschließend wird der Kegel langsam geöffnet und gleichzeitig die Gewinde- buchse angezogen, so daß die Zentrierung des Sitzes erhalten bleibt.

Nun wird der Kegel in die „AUF“ - Stellung gebracht und die Gewindebuchse ( 8 ) abschließend mit dem Maulschlüssel SW 24 mit 40 Nm angezogen.

## Montiertes Probenehmerventil

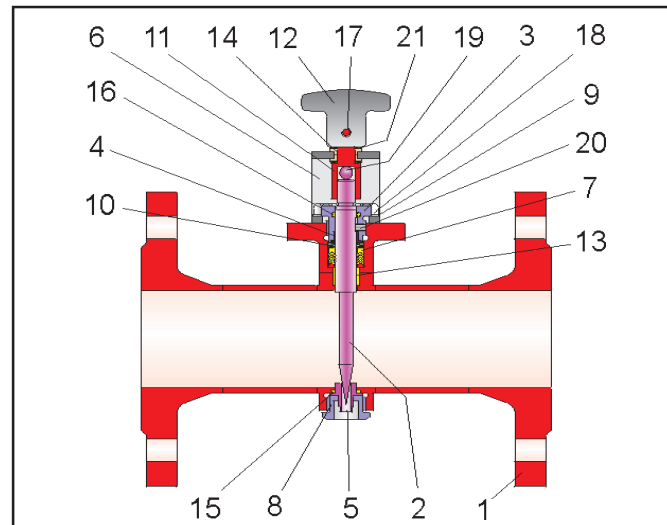


Bild 2 - Schnitt durch ein Probenehmerventil BR 27f

## Stückliste

Pos.	Stück	Benennung
1	1	Ventilgehäuse
2	1	Kegel
3	1	Stopfbuchse
4	1	Lagerbuchse
5	1	Sitz
6	1	Laterne
7	1	Dachmanschettenpackung
8	1	Gewindebuchse
9	1	Blech für Verdreh- sicherung
10	2	Tellerfeder
11	1	Gewindeführung
12	1	Sterngriff
13	1	Lagerbuchse
14	2	Lagerbuchse
15	1	PTFE-Ring
16	1	O-Ring
17	1	Gewindestift M5x10
18	2	Sechskantschraube M6x12
19	1	Kugel
20	1	Gewindestift M4x6
21	2	Tellerfeder

Tabelle 2 - Stückliste des Probenehmerventils

**Für Ihre speziellen Anforderungen steht Ihnen  
unser Team gerne mit Rat und Tat zur Seite.**

# Pfeiffer Chemie-Armaturenbau GmbH

Hooghe Weg 41 • 47906 Kempen

Telefon: 02152 / 2005-0 • Telefax: 02152 / 1580

E-Mail: [vertrieb@pfeiffer-armaturen.com](mailto:vertrieb@pfeiffer-armaturen.com) • Internet: [www.pfeiffer-armaturen.com](http://www.pfeiffer-armaturen.com)

Änderungen der Anforderungen und Ausführungen sind vorbehalten